

CÓDIGO DE VESTIMENTA



CAMISAS

DEBE SER DE VESTIR CON COLORES LISOS Y NO LLAMATIVOS

PANTALÓN

DEBE SER DE VESTIR CON COLORES SOBRIOS

ZAPATOS

DEBE SER DE VESTIR Y CÓMODOS, CON TONOS NEUTROS Y CON CALCETÍN

CORBATAS Y MOÑOS

DEBEN ESTAR BIEN PUESTOS Y CON COLORES SOBRIOS

SACOS

DE CONJUNTO O TRAJE COMPLETO

-  TENNIS
-  JEANS O CONJUNTO DEPORTIVO
-  GORRAS
-  CELULAR
-  LENTES DE SOL

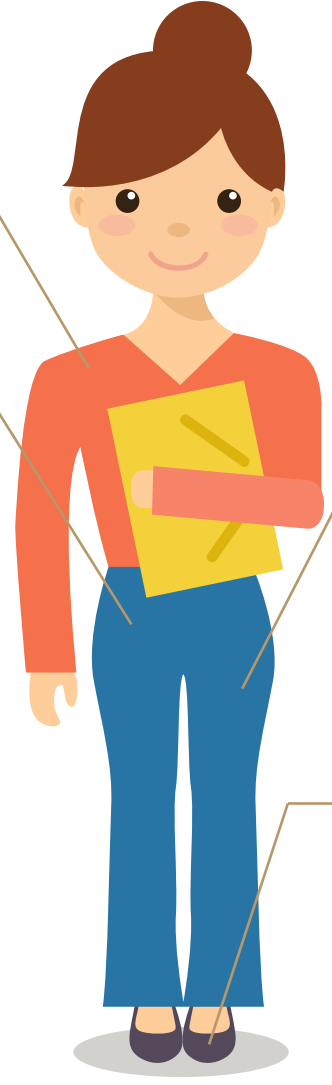
CAMISAS

DEBE SER DE VESTIR Y DEBERÁN DE CUBRIR LOS HOMBROS, PUEDEN IR SUeltas Y TIENES QUE SER LISAS. NO CON ESCOTE PRONUNCIADO

PANTALÓN

DEBE SER DE VESTIR CON COLORES SOBRIOS

-  TACONES
-  JEANS O CONJUNTO DEPORTIVO
-  GORRAS
-  CELULAR
-  LENTES DE SOL



LEGGINGS

DEBEN SER OSCUROS Y SÓLO SE PERMITIRÁN CUANDO SE USEN CON CAMISA DE VESTIR SUELTA Y ARGA

ZAPATOS

DEBE SER DE VESTIR Y CÓMODOS, PUEDEN SER FLATS NO SE PERMITEN TACONES

- 
- 
- 
- 